

Une mise à jour pas ordinaire



ExtendSim 10 (ES10) est la réécriture complète de ExtendSim en utilisant un environnement de développement intégré (IDE = integrated development environment) qui est aujourd'hui un standard.

Cette nouvelle et majeure version a été conçue pour simplifier et accélérer votre expérience de modélisation. L'aspect et l'interface sont modernisés et conformes aux standards adoptés par la plupart des logiciels actuels de construction graphique.

Le moteur 64-bits peut donner toute sa puissance sur des simulations simples ou multiples.

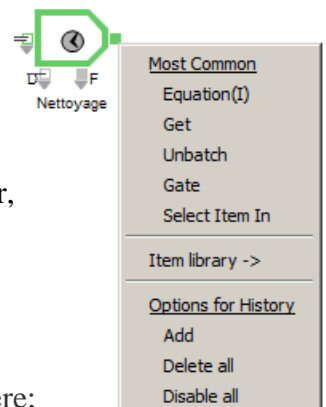
Les habitués d'ExtendSim retrouveront un monde qu'ils connaissent, mais avec des fonctionnalités nouvelles et des ajustements qui auront un impact positif sur leur manière de travailler et contribueront à raccourcir encore les temps de développement.

Environnement de travail / Interface utilisateur

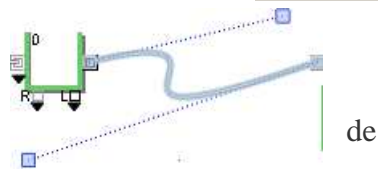
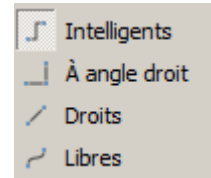
- Fenêtres, outils, journaux de bord, menus détachables, etc.
- Annuler/refaire sur plusieurs niveaux.
- Améliorations sur les objets graphiques – nouveau sélecteur de couleur, rotation libre (Alt-clic sur case de redimensionnement), transparence, propriétés.
- Zoom avant/arrière incrémental.
- Amélioration des actions sur le texte (mise à l'échelle, rotation, changement de style par groupes, verticalisation, fond transparent, etc.).
- Amélioration des fonctions de recherche d'objets/texte/blocs.
- Mémorisation de la taille et position des fenêtres.
- Icônes redessinées pour les blocs et les barres d'outils.
- Deux modes d'exécution des simulations :
 - l'un plus rapide lorsqu'un seul modèle est concerné  (même lancé plusieurs fois)
 - l'autre en multi-threading pour exécuter simultanément les simulations de plusieurs modèles 
- Anticrénelage produisant une apparence plus nette des connexions, blocs et divers objets.
- Amélioration de l'animation simultanée de plusieurs objets en même temps.

Construction des modèles

- Plusieurs journaux de bord par modèle, journaux aussi pour les blocs hiérarchiques.
- Fenêtres détachables et ancrables.
- Placement des blocs par Pointer-cliquer, plutôt que par Glisser-déposer, touche Alt pour ajouter plusieurs blocs.
- Sélection et connexion de blocs par un clic via le menu droit.
- Taille des bibliothèques limitée uniquement par votre RAM.
- Menus avec liste déroulante (combo box).
- Amélioration de l'Import Export de données : import d'une BDD entière; import/export avec Oracle.



- Liens entre blocs :
 - 4 styles, avec notamment les liens intelligents (Smart) et les liens de forme libre.
 - Liens par pointer-cliquer (ou par *astuliens*, par connexion de contact, etc.)
 - Plus facile à personnaliser : bouton droit pour les styles, maj-clic sur un segment pour ajouter/retirer des points
 - Clic du bouton droit sur un segment libre, outil Courbe Bézier.
- Jusqu'à 20 "Fichiers récents".
- Application 64-bit ouvrant la porte à des bibliothèques et modèles plus grands ainsi qu'à multi-threading.



Nouvelles bibliothèques

- Nouvelle bibliothèque Chart avec quatre types de graphiques largement paramétrables, chacun pouvant admettre jusqu'à 20 entrées.



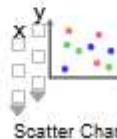
Courbes



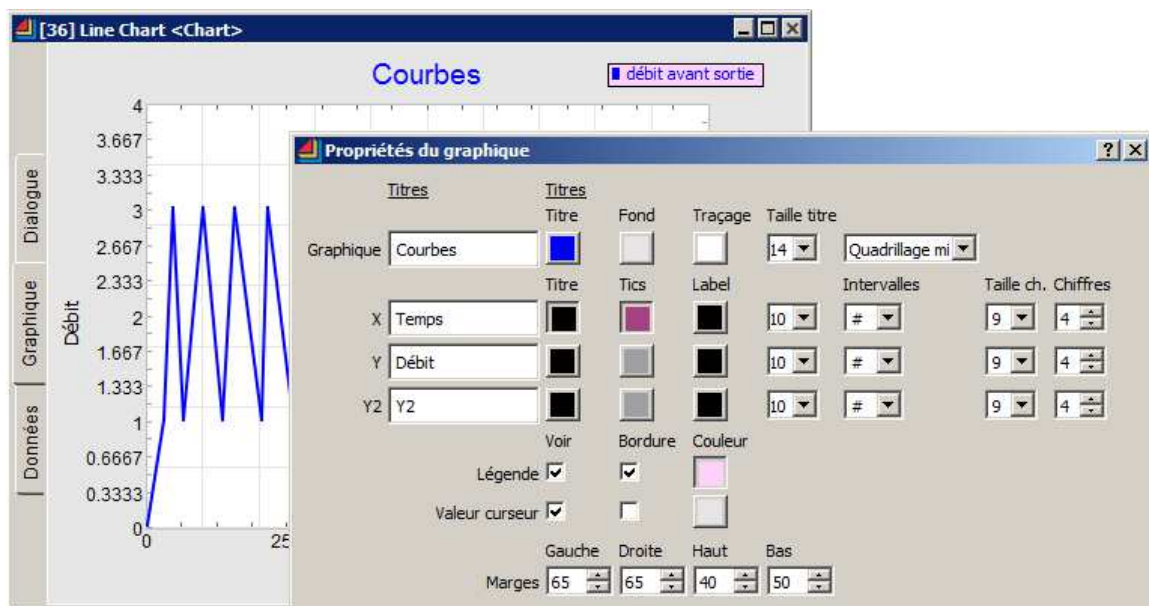
Barres



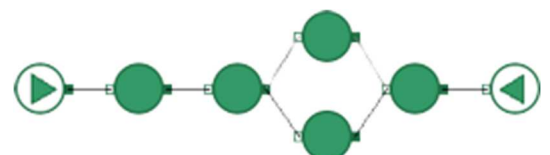
Courbes liées BDD



Nuage de points

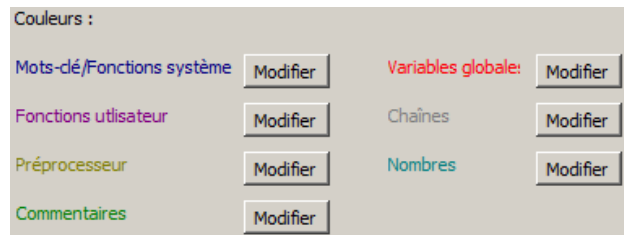


- Nouveau bloc Reports Manager - une interface que propose ExtendSim pour créer divers types de rapports sur les simulations, à partir d'informations issues des blocs, des événements, des entités et des ressources. Des conditions de filtrage complexes permettent de faire du « sur mesure », et les données sont stockées dans une base de données spéciale, afin d'être analysées, traitées, exportées.
- Bloc Executive automatiquement placé dans les nouveaux modèles discrets et DED.
- Nouveau module **Reliability** permettant de combiner simulation de process et diagramme de fiabilité, ou de faire de manière indépendante des études de fiabilité.



Pour les développeurs

Nouvel éditeur de code source similaire à Notepad++, avec couleurs personnalisables, options pour ramasser/déployer le code, contrôle des paires d'accolades, indentation automatique, passage à la ligne, recherche dans les *includes* utilisés, saut vers la définition d'une procédure, visualisation des caractères spéciaux, etc.



- Améliorations dans l'éditeur de dialogue
- Améliorations sur le "Code completion" – personnalisable (via un fichier texte .ini dans le dossier Extensions), et rappel des arguments au fur et à mesure de l'écriture.
- Objets graphiques dans les dialogues
- Améliorations sur les fonctions de recherche et remplacement

Réorganisation de la gamme des produits ExtendSim

- Versions de développement : **ExtendSim CP** (systèmes continus), **ExtendSim DE** (systèmes discrets, avec la bibliothèque Item et le module de fitting statistique Stat::Fit), **ExtendSim PRO** (fonctionnalités avancées telles que la modélisation de débits à événements discrets (bibliothèque Rate), blocs pour modéliser les diagrammes de fiabilité via la bibliothèque Reliability, et le module *ExtendSim DB Add-In for Excel*)
- Versions d'utilisation : **ExtendSim Analyse** (utilisation active avec modification des données), **ExtendSim Player** (utilisation passive sans aucune modification)
- Version d'essai utilisable 30 jours pour découvrir le logiciel
- Maintenance obligatoire pour tous les produits sauf Player.
- Version réseau possible pour tous les produits sauf Player.
- Nouveau gestionnaire de licences (le standard RLM) pour les licences individuelles ou réseau
- Fourniture en standard d'une **version « bilingue »** : version native US, à laquelle s'ajoutent les fichiers pour une interface française (menus et dialogues, messages d'erreur, manuels d'utilisation) activables selon les occasions et le public. Les blocs de base restent en version native en anglais.